

# Begroting 2025 in een oogopslag

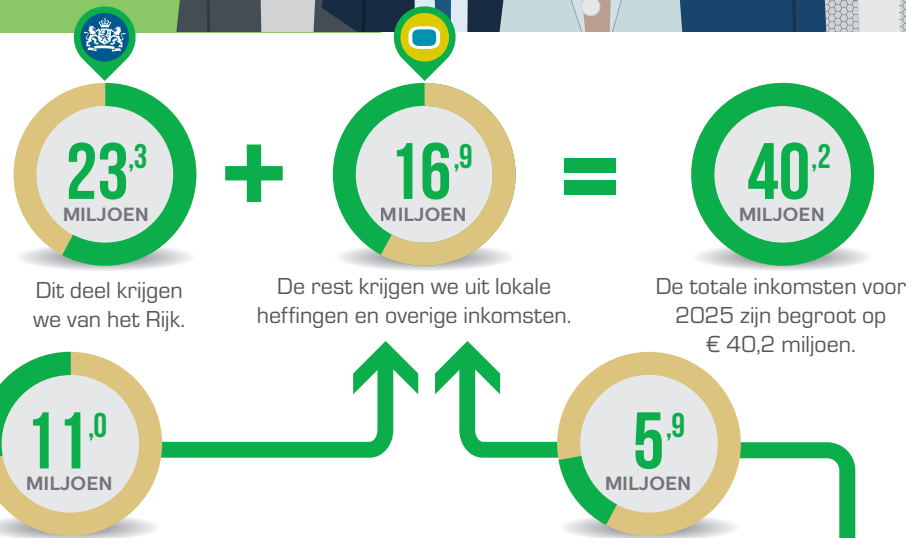
De begroting laat zien wat de inkomsten en uitgaven zijn van de gemeente Noord-Beveland. We zijn een kleine welvarende gemeente, mede groot geworden door het toerisme. Dat maakt dat we de financiële ruimte hebben om met diverse onderwerpen aan de slag te gaan. We krijgen echter vanaf 2026 minder geld van het Rijk voor onze uitvoeringstaken. Dat maakt dat we onze uitgaven in balans moeten houden. Door kritisch te kijken én de druk op de lasten voor inwoners niet te verhogen is de toeristenbelasting met 15 cent per overnachting verhoogd. Daarmee stijgen de lasten voor inwoners niet verder dan de verwachte inflatie. Met deze begroting willen we financieel gezond blijven en opereren als zelfstandige gemeente.

Het college van burgemeester en wethouders



## INKOMSTEN

Hier komt het geld vandaan.



### Lokale heffingen

Landtoeristenbelasting	€ 3.500.000
Onroerendzaakbelasting	€ 2.543.000
Afvalstoffenheffing	€ 1.347.000
Rioolheffing	€ 1.191.000
Forensenbelasting	€ 1.081.000
Parkeerbelasting	€ 500.000
Havengelden	€ 223.000
Leges	€ 320.000
Watertoeristenbelasting	€ 180.000
Lijkbezorgingsrechten	€ 123.000
Precariobelasting	€ 5.000

### Andere inkomstenbronnen

Grondbedrijf	€ 1.484.000
Diensten, huren en pachten	€ 1.379.000
Projectsubsidie	€ 1.187.000
Reserves	€ 1.213.000
Overig	€ 490.000
Dividend	€ 62.000
Subsidies	€ 59.000

Hier gaat het geld naar toe.



## UITGAVEN

40,2 MILJOEN

Bestuur en ondersteuning	€ 1.728.000
Veiligheid	€ 1.354.000
Verkeer, vervoer en waterstaat	€ 3.143.000
Economie	€ 1.428.000
Onderwijs	€ 381.000
Sport, cultuur en recreatie	€ 2.624.000
Sociaal domein	€ 11.667.000
Volksgezondheid en milieu	€ 3.853.000
Volkshuisvesting, ruimtelijke ordening en stedelijke vernieuwing	€ 2.323.000
Algemene dekkingsmiddelen en bedrijfsvoering	€ 1.942.000
Bedrijfskosten	€ 6.791.000
Reserves	€ 2.917.000

### Economie, recreatie en toerisme

De drijfveren van de economie zijn de lokale ondernemers. We stimuleren ondernemerschap en faciliteren onderling contact. We werken aan een visie duurzame recreatie en toerisme.

### Ruimhartige zorg en ondersteuning

Goede integrale zorg en ruimhartige ondersteuning staan in ons beleid voorop. We willen voorkomen dat mensen in armoede leven en kinderen in armoede opgroeien. Het sociaal loket speelt daarin een belangrijke rol.

### Betaalbaar wonen

We willen voldoende beschikbare en betaalbare woningen hebben voor jong en oud, in elke kern, ook in de huursector. We willen jeugd behouden en starters naar ons eiland trekken. We willen meer permanente bewoners. Door ook voor ouderen te bouwen, stimuleren we de doorstroom. De woonvoorzieningen groeien daarbij mee.

### Milieu

De natuur staat onder druk. Denk aan meer wateroverlast, maar ook aan meer droogteperiodes. Daarbij willen we onze landbouw voorzien van een robuuste zoetwatervoorziening. Tegelijk werken we mee aan initiatieven voor meer zoutbestendige teelt in de toekomst. We werken toe naar de afgesproken doelen in de Regionale EnergieStrategie. Doel is om wat energie betreft als gemeente uiteindelijk meer zelfvoorzienend te zijn.

### Mobiliteit en fietsnetwerk

In 2024 zijn we verkozen tot de nummer 1 fietsgemeente. We zorgen voor veilige en goed onderhouden fietspaden met aandacht voor onze inwoners. Ook voor onze toeristen maken we fietsen aantrekkelijker. Enerzijds door aandacht te besteden aan het creëren van rustplekken. Anderszijds door middel van QR-codes, die de geschiedenis van het gebied vertellen.

### MEER WETEN OVER DE BEGROTING?

De uitgebreide begroting vindt u op [noord-beveland.nl/begroting](http://noord-beveland.nl/begroting)